



Rn PAT

Réseau national

Pour un **Projet Alimentaire Territorial**

Co-construit et partagé



**AGRICULTURES
& TERRITOIRES**
CHAMBRES D'AGRICULTURE
FRANCE

Séminaire RnPAT

Accessibilité sociale et nutrition
santé dans les Projets Alimentaires
Territoriaux

26 avril 2018



Etat des lieux de la prise en compte de ces deux champs thématiques dans les pat

Etat des lieux qui s'appuie sur des enseignements mis en exergue via une analyse menée par le RnPAT l'année passée

Objectif de cette étude : Etudier la manière dont les porteurs de projet se saisissent des « champs de l'alimentation » dans les PAT et comment ceux-ci s'articulent.

- Etude d'une trentaine de « PAT » en émergence ou en cours
- Etude approfondie de huit PAT

!!! Des enseignements à remettre en perspective et à nuancer un an après.

Pour retrouver le rapport d'analyse (et son résumé) :

<http://rnpat.fr/ressources/> Volet « Axe 3 : Approfondir les thèmes stratégiques d'un projet alimentaire territorial »



Quels premiers enseignements ?

- ✓ **Les thématiques « nutrition santé » et « accessibilité sociale sont un peu moins abordées dans les PAT, contrairement à d'autres champs**
 - => Notamment le champ de l'économie alimentaire (via l'approvisionnement de la resto co, la création de filières, le développement des circuits courts, la création d'outils de distribution, de transformation, etc.)
- ✓ **Les acteurs « ressources », « clés » de ces thématiques là sont encore peu présents dans les PAT**
 - => A l'image du RnPAT, peu de membres sont issus des secteurs de la santé et du secteur « social »

Quels premiers enseignements ?

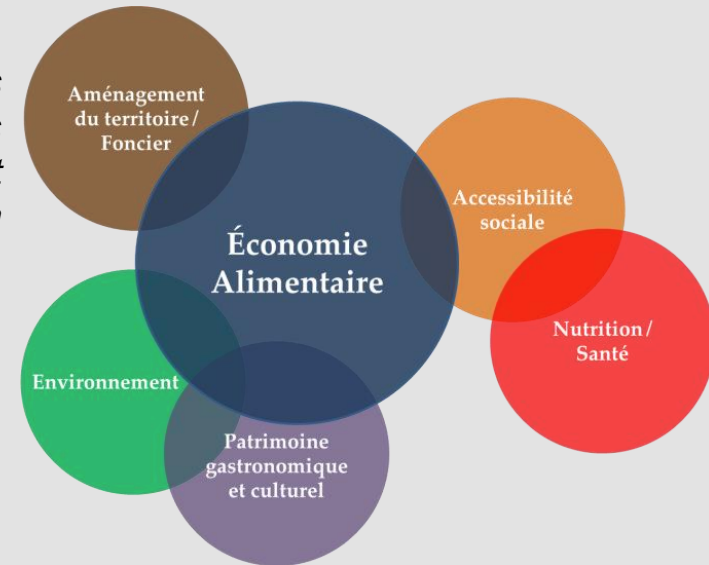
- ✓ **Cependant, lorsque ces thématiques sont abordées, elles le sont souvent de concert.**

Ce sont très souvent les mêmes publics qui sont ciblés par les actions entreprises sur ces deux champs; corrélation qui persiste entre les personnes n'ayant pas accès à une alimentation suffisante ou de qualité, et celles qui sont le plus exposées aux pathologies chroniques liées à l'alimentation => INSECURITE ALIMENTAIRE

- ✓ **Ce sont plutôt les PAT situés dans le grand quart « nord nord/Est » qui se saisissent le plus de ces problématiques**

A nuancer (Elément mis en exergue dans l'analyse 2017, c'est un peu moins vrai maintenant)

- ✓ **Et plutôt des territoires urbains** (notamment métropoles, agglomération)
⇒ Question de compétences ?



Quelles portes d'entrées et cibles privilégiées par les porteurs de projet ?

✓ Sur les problématiques « nutrition / santé »

Deux volets :

- Une dimension préventive (sensibilisation au « bien manger » éducation au goût)
- Un travail sur la qualité des denrées servies : améliorer / modifier la qualité nutritionnelle des repas

Cibles => Enfants, scolaires,

✓ Sur les problématiques « d'accessibilité sociale »

Deux volets :

- Favoriser l'accès économique à l'alimentation
- Création de justice sociale via l'alimentation

Cibles => Essentiellement les publics en situation de précarité



NUTRITION / SANTE


PORTES D'ENTREES PRINCIPALES DANS LA THEMATIQUE

... Sensibilisation à une alimentation de qualité :

- Faire prendre conscience à des acteurs divers les bienfaits du « bien manger », des produits locaux et de saison
- Développement d'outils et de techniques d'animation pour sensibiliser divers publics (cuisines/jardins pédagogiques, etc.)
- Formation d'ambassadeurs ou de relais du « bien manger »

VECTEURS ET CIBLES

Les actions développées dans le cadre de ce champ « nutrition/santé » sont conduites sous l'angle



ACCESSIBILITE SOCIALE

PORTES D'ENTREES PRINCIPALES DANS LA THEMATIQUE

... Amélioration de l'accès économique à l'alimentation :	... Création de justice sociale à travers l'alimentation :
<ul style="list-style-type: none">- Mise en place de partenariats avec des structures d'aide alimentaire ou des épiceries solidaires- Promotion et développement d'actions de type glanage, dons, etc.	<ul style="list-style-type: none">- Création de lien social à travers l'agriculture et l'alimentation (via des jardins partagés par exemple)- Faire de l'agriculture et de l'alimentation, un vecteur d'insertion sociale : travail avec les ESAT, les structures d'insertion sociale, formation de publics en difficultés, etc.

VECTEURS ET CIBLES

Sont essentiellement ciblées par ces mesures d'accès à l'amélioration et de justice sociale, les personnes en situation de très grande précarité et/ou les bénéficiaires de l'aide alimentaire.

POINTS DE VIGILANCE

Objectifs de cette journée

Analyser la manière dont les problématiques liées à l'insécurité alimentaire (à la fois sous le prisme de l'accès physique et économique à l'alimentation et de la nutrition santé) sont prises en compte dans les PAT / démarches alimentaires de territoire.

- Par quels leviers les acteurs s'en saisissent ?
- Quels sont les freins et les verrous ?
- Quels sont les acteurs mobilisés ?
- Quel(le)s préconisations et points de vigilance retenir pour la mise en œuvre des projets ?
- Quelles perspectives en termes de politiques publiques ?

A partir de l'apport de la recherche, de retours d'expériences, d'échanges, de prises de hauteur, etc. l'ambition de ce séminaire est de distinguer **des clés de réussite et des préconisations** pour que vous – pour la plupart, porteurs de projets – **puissiez vous saisir davantage de ces problématiques et que vous repartiez sur le terrain avec des « outils / clés / méthodes », etc. pour développer vos projets.**

⇒ **Capitalisation des échanges de ce séminaire dans une fiche thématique amendée et/ou des actes**