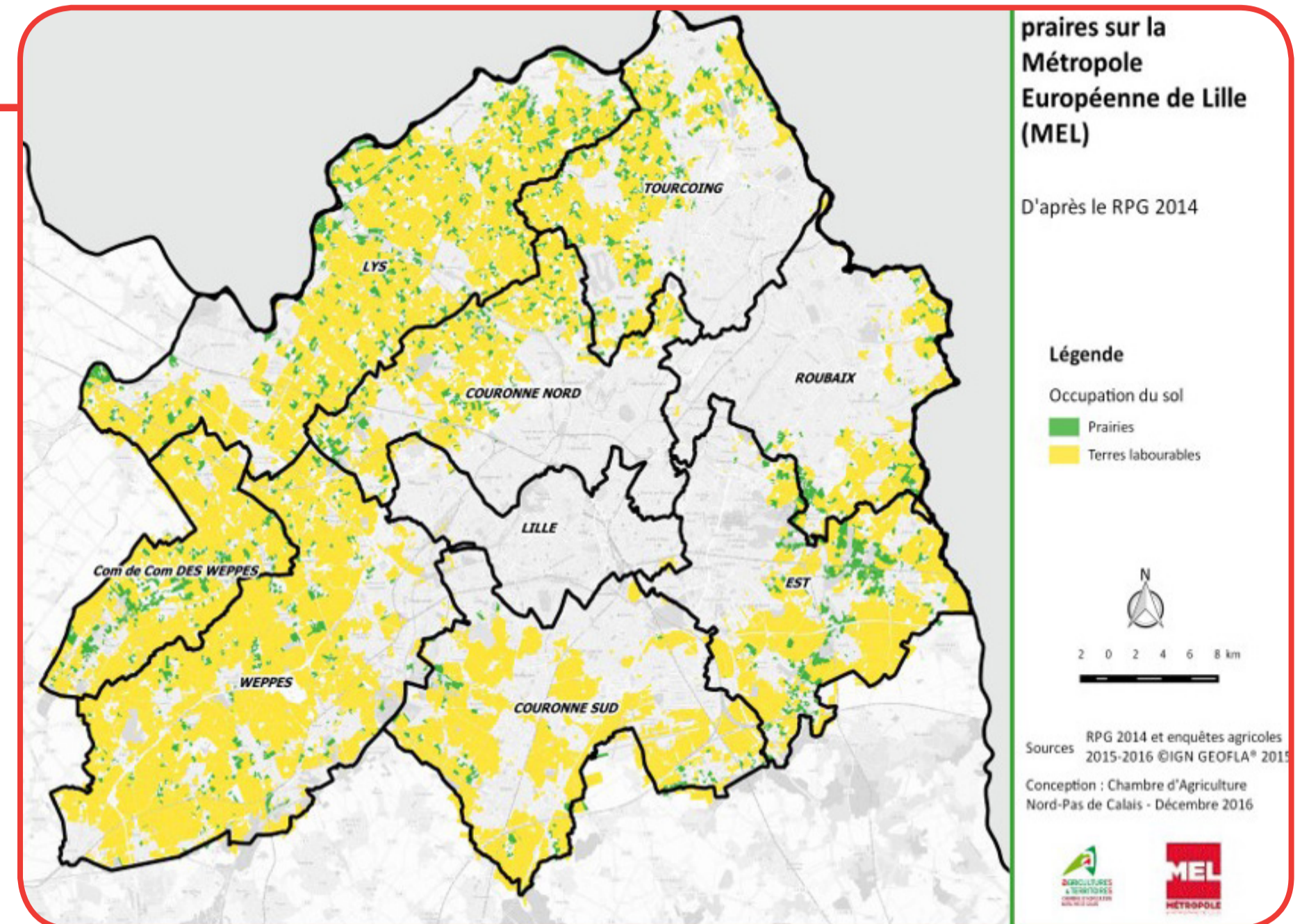
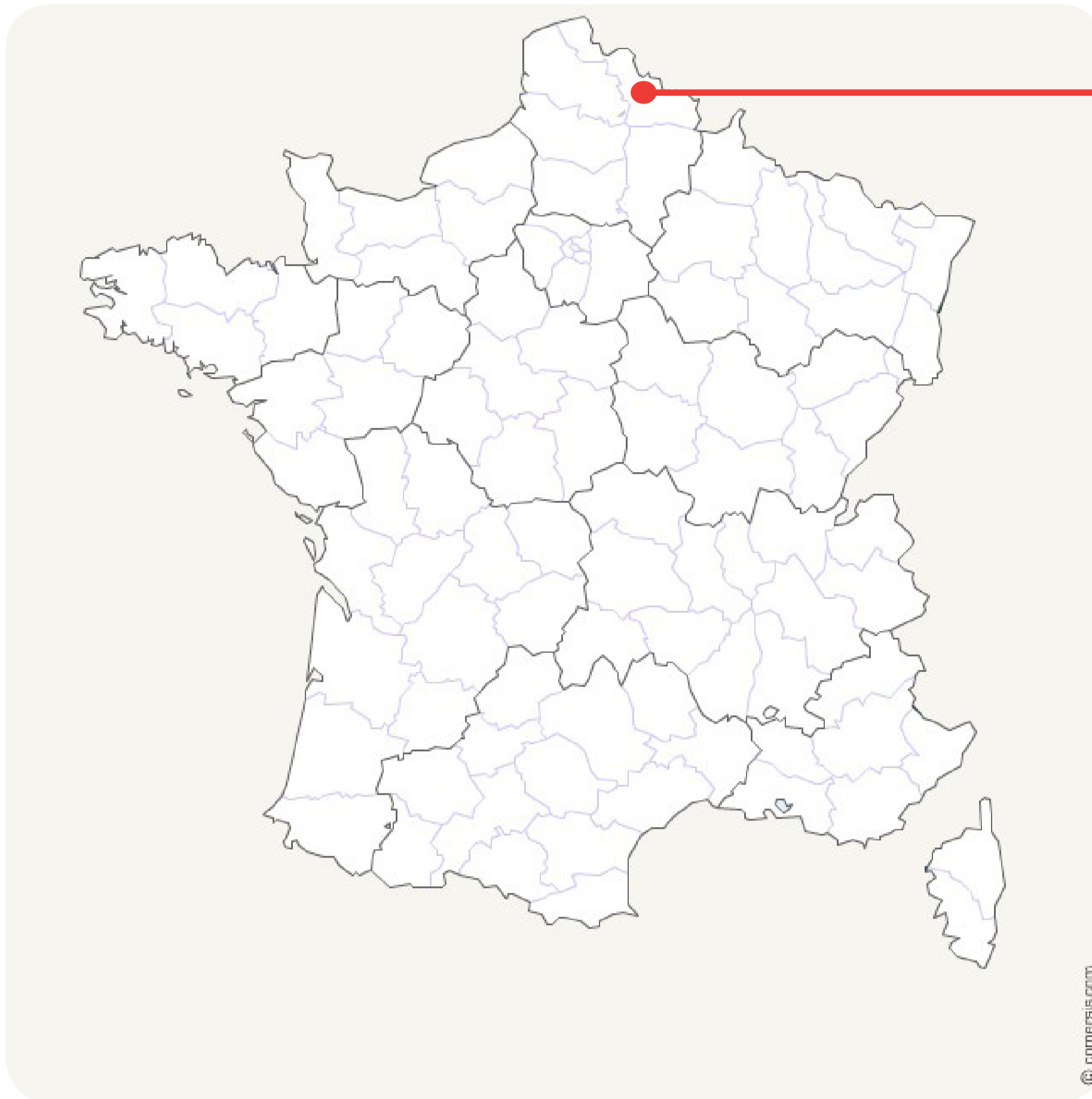




Rn PAT

Réseau national
Pour un **Projet Alimentaire Territorial**
Co-construit et partagé

PROJET ALIMENTAIRE TERRITORIAL DE LA METROPOLE EUROPEENNE DE LILLE



(Source : <http://www.lillemetropole.fr/mel.html>)

- 90 communes
- 611 km²
- 1 154 103 habitants
- 1 782 hab / km²

ETRE CHEF D'ORCHESTRE ET LOCOMOTIVE DU TERRITOIRE.

- Rapprocher les différents acteurs de l'alimentation (producteurs, transformateurs, distributeurs, consommateurs,...).
- Renforcer la qualité des produits agricoles et de l'alimentation en générale.

UNE MÉTHODOLOGIE PARTICIPATIVE POUR L'ÉLABORATION DU PAT :

- PARTAGER ET FIXER SON AMBITION autour d'une culture commune en rassemblant tous les acteurs au sein d'une gouvernance alimentaire.
- MIEUX CONNAÎTRE LE TERRITOIRE CIBLE (diagnostic).
- MOBILISATION ET CONCERTATION spécifiques suite au diagnostic.
- DEFINITION DES ORIENTATIONS STRATEGIQUES DU PAT en lien avec la stratégie agricole et alimentaire de la MEL.
- CONCERTATION GLOBALE ET MISE EN OEUVRE DU PAT avec tous les acteurs du territoire.

Je mange local!

La MEL,
1^{ère} métropole agricole
de France

CONTACT SUR LE TERRITOIRE :

Nolüen GERMAIN et Isabelle CIEKANSKI,
Direction Nature, Agriculture Environnement,
MEL
Tél.: (0)3 20 21 26 35/23 04
ngerman@lillemetropole.fr
ciekanski@lillemetropole.fr

PARTENAIRES DU PROJET :

La Métropole Européenne de Lille (Mel) est porteur du PAT. DRAAF, Chambre d'agriculture, Institut Pasteur, Aprobio, Les sens du goût et les Villes de la Mel font déjà partie du partenariat en train de se constituer.