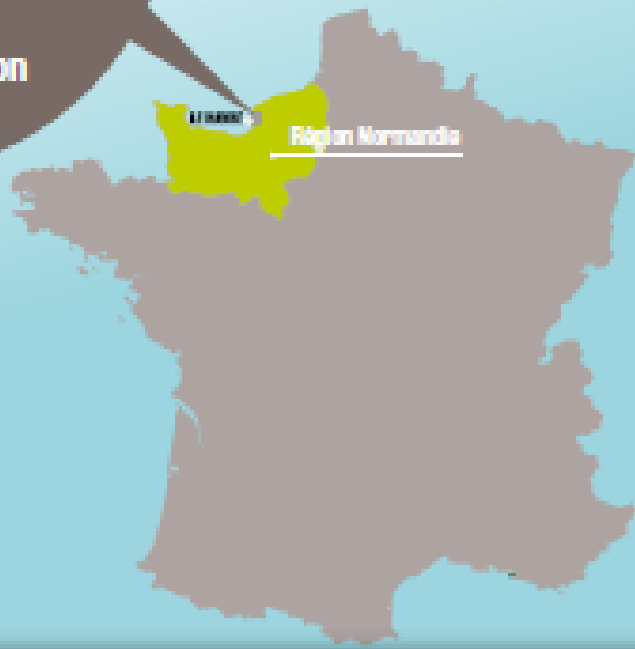




Vers un projet alimentaire pour la région havraise

RnPAT – 1^{er} décembre 2017



17
COMMUNES

42%
DU TERRITOIRE
EN SURFACE AGRICOLE

100
EXPLOITATIONS AGRICOLES

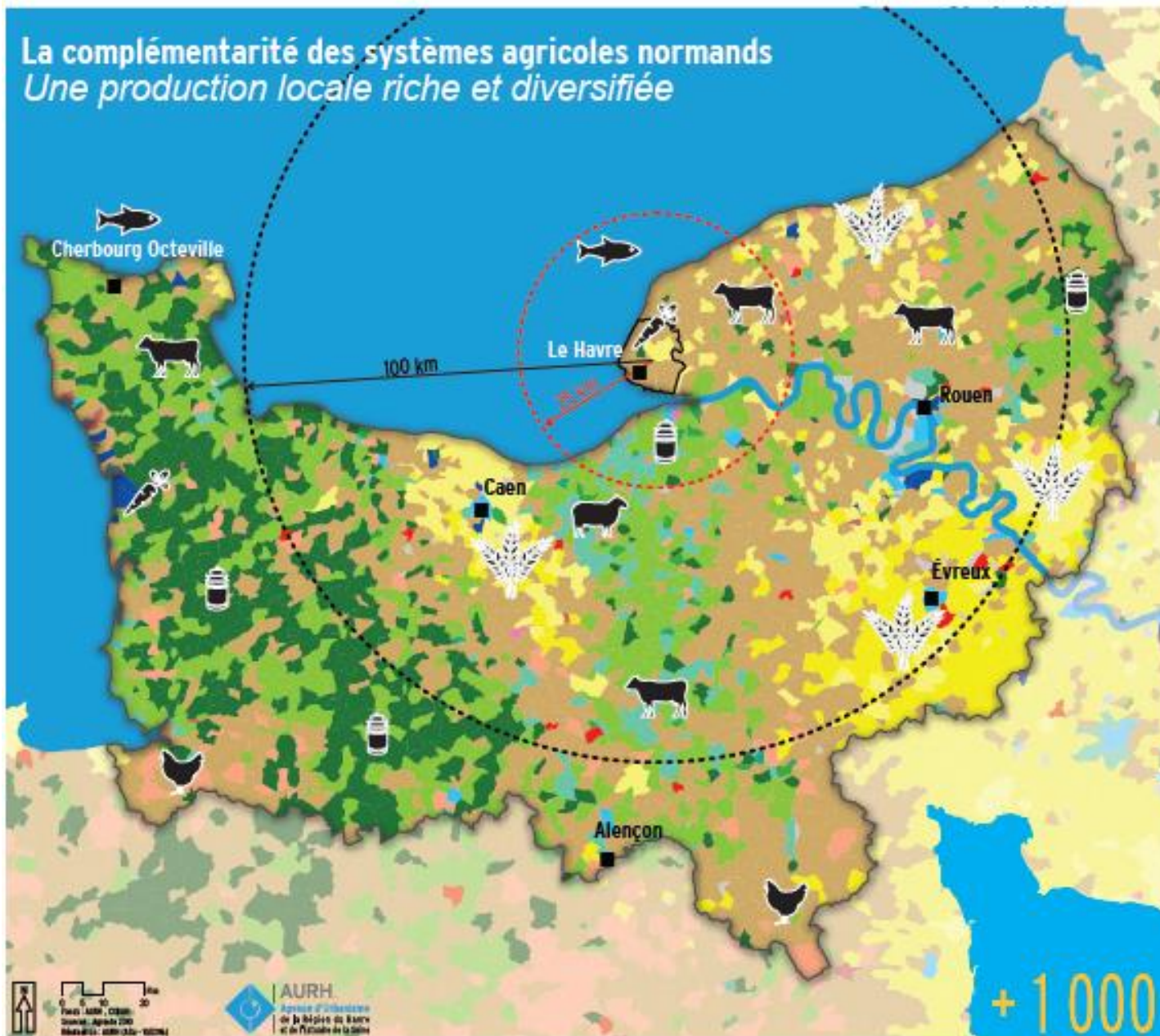
61 000 tonnes d'aliments achetés par les foyers
de l'agglomération / an

312 millions € d'achats alimentaires sur l'agglomération / an



La complémentarité des systèmes agricoles normands

Une production locale riche et diversifiée



Orientation technico-économique de la commune

- Sans exploitation agricole
- Céréales et oléoprotéagineux (COP)
- Cultures générales (autres grandes cultures)
- Maréchage
- Fleurs et horticulture
- Fruits et autres cultures permanentes
- Bovins lait
- Bovins viande
- Bovins mixte
- Ovins et caprins
- Autres herbivores
- Porcins
- Volailles
- Granivores mixtes
- Polyculture et polyélevage

Éléments de contexte

- CODAH
- Normandie

En Normandie

13 Appellation
d'Origine Contrôlée

+ 1 000 exploitations BIO



AURH
Agence d'Orientation
de la Région de Rouen
et de l'Avance de la Seine

Une expertise locale en logistique

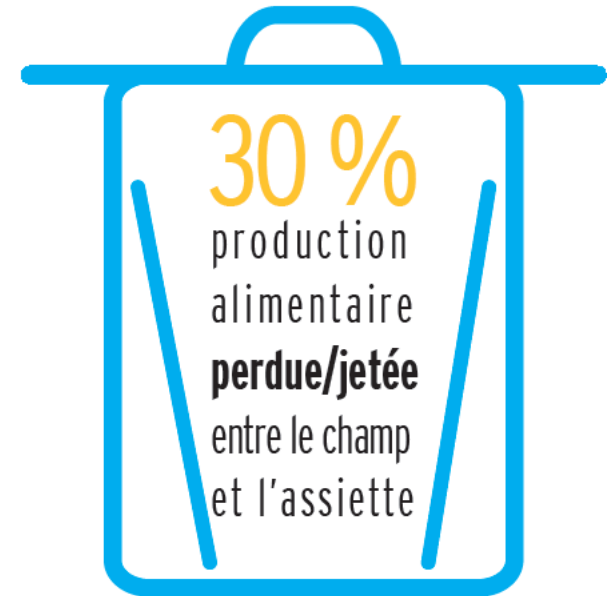
1/3 des transports
de marchandises
en France

concernent **notre alimentation**



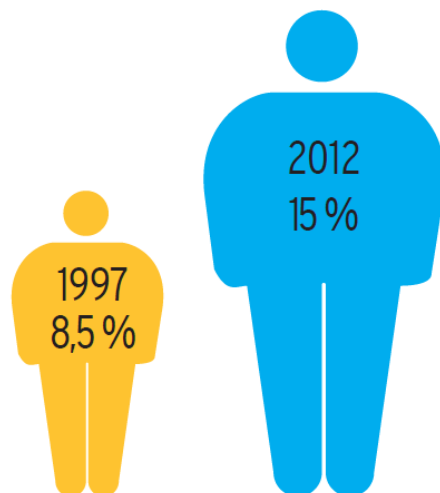
L'enjeu de la réduction des déchets

28 kg d'aliments non consommés ou encore emballés dans la poubelle de chaque foyer de l'agglomération / an



Une alimentation de qualité : objectif **santé**

Personnes
obèses
en France



Source : enquête ObEpi-Roche

Élèves* de
l'agglomération havraise
en état d'obésité



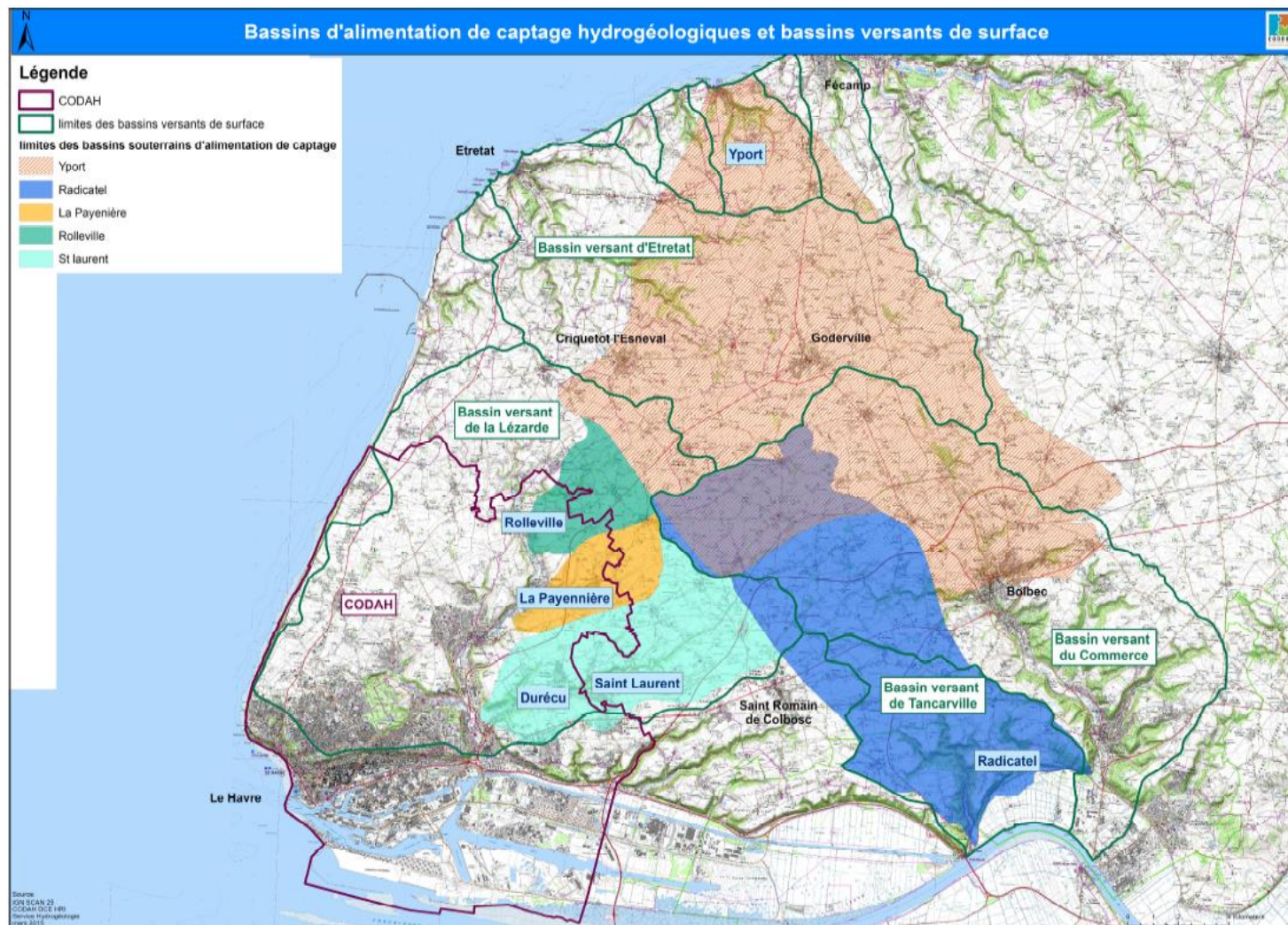
*élèves de 5^{ème} de l'année scolaire 2006-2007
Source : CODAH, ORES

L'opportunité de la **restauration collective**

La **restauration collective** assure **3,8%**
des repas pris par les habitants de l'agglo



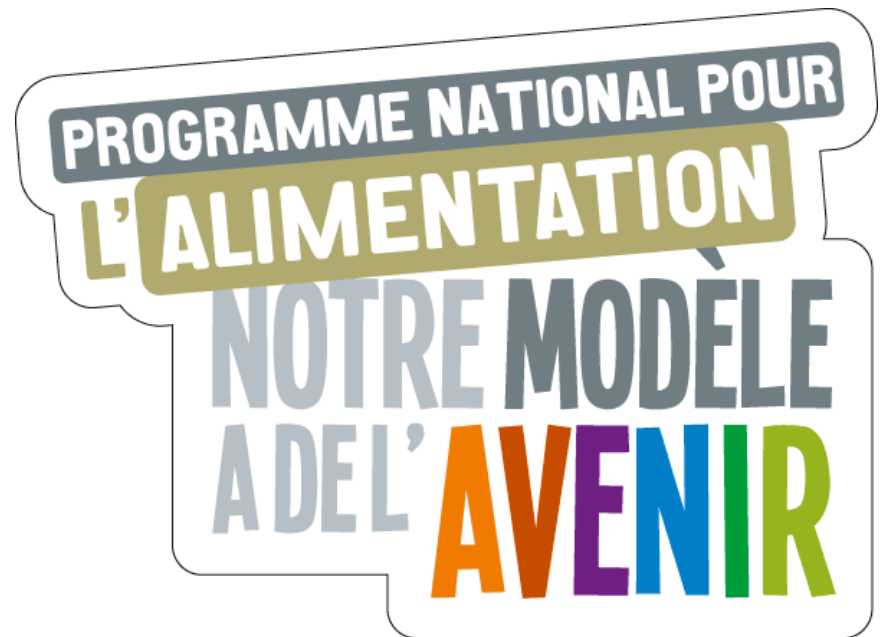
600 exploitations agricoles concernées par la protection des captages d'eau potable



Animer UN PROJET ALIMENTAIRE DE TERRITOIRE

Favoriser l'accès à une alimentation de qualité au bénéfice de la santé de tous les habitants

Développer une économie alimentaire de proximité

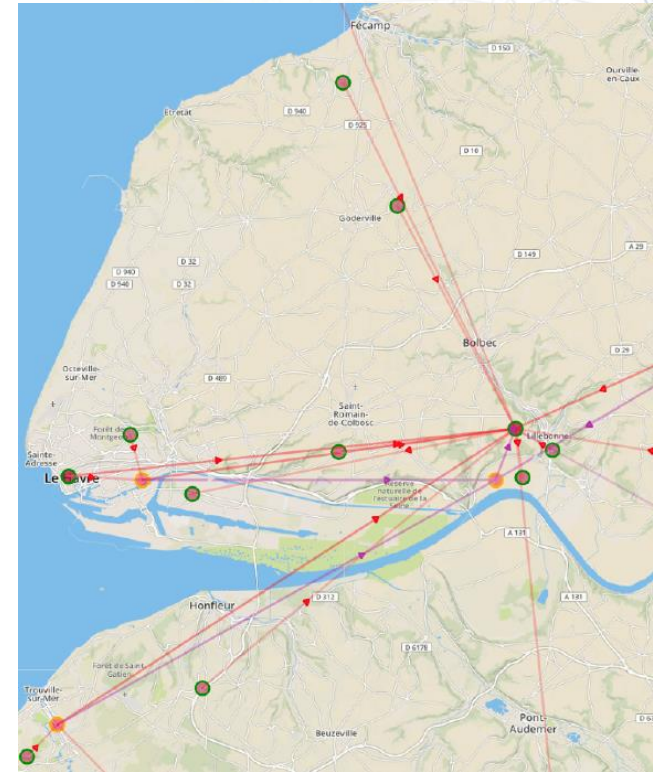


3 OBJECTIFS OPERATIONNELS

- Faire émerger les opportunités économiques

► La TOILE ALIMENTAIRE

- Accompagner et conseiller
- Donner de la visibilité aux initiatives locales



codah.fr/projetalimentaire

Jean-Louis ROUSSELIN, Vice-Président au développement agricole

Mélanie BRIAND, Chargée de mission agriculture et alimentation
melanie.briand@codah.fr